

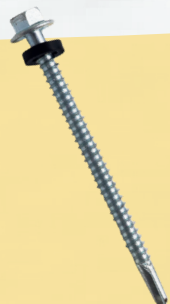


SEXTAVADO COM ARRUELA DE VEDAÇÃO (BW)



Parafuso sextavado com uma arruela de vedação, também conhecida como arruela de vedação de borracha (BW), em um tamanho de 12 polegadas (12"). O tamanho "12 polegadas" se refere ao comprimento total do parafuso, medido da cabeça até a ponta. Isso significa que este parafuso é relativamente longo, adequado para aplicações onde uma fixação mais profunda é necessária.

CÓDIGO	CHAVE	SEXTAVADO COM ARRUELA DE VEDAÇÃO (BW)12"	MM	PÇS	PÇS/CX
P_SA_12_78BR	(5/16)	12 x 7/8 Costura	(Ø 5,5 x 22)	500	4000
P_SA_12_78CT	(5/16)	12 x 7/8" Costura	(Ø 5,5 x 22)	500	
P_SA_12_34	(5/16)	12 x 3/4" (BW) ARR. SOLTA	(Ø 5,5 x 19)	500	4000
P_SA_12_1	(5/16)	12 x 1" (BW) ARR. SOLTA	(Ø 5,5 x 25)	500	400
P_SA_12_112	(5/16)	12 x 1 1/2"(BW) ARR. SOLTA	(Ø 5,5 x 38)	400	2000
P_SA_12_2	(5/16)	12 x 2" (BW) ARR. SOLTA	(Ø 5,5 x 50)	200	2000
P_SA_12_212	(5/16)	12 x 2 1/2" (BW) ARR. SOLTA	(Ø 5,5 x 65)	250	2500
P_SA_12_3	(5/16)	12 x 3" (BW) ARR. SOLTA	(Ø 5,5 x 75)	170	1020
P_SA_12_312	(5/16)	12 X 3 1/2"(BW) ARR. SOLTA	(Ø 5,5 x 89)	150	2000
P_SA_12_4	(5/16)	12 x 4" (BW) ARR. SOLTA	(Ø 5,5 x 100)	130	1040
P_SA_12_5	(5/16)	12 x 5" (BW) ARR. SOLTA	(Ø 5,5 x 125)	100	800



Arruela de Vedação (BW): Indica que o parafuso vem com uma arruela de vedação incorporada, geralmente feita de borracha ou outro material vedante, que ajuda a criar uma vedação hermética entre o parafuso e a superfície onde ele está sendo fixado. Isso é útil para evitar vazamentos de líquidos ou gases.

14 polegadas: Este é o comprimento total do parafuso, medido da base da cabeça até a ponta. Um parafuso de 14 polegadas é relativamente longo e é adequado para aplicações onde é necessário uma fixação mais profunda.

CÓDIGO	CHAVE	SEXTAVADO COM ARRUELA DE VEDAÇÃO (BW)14"	MM	PÇS	PÇS/CX
P_SA_14_78CT	(3/8)	14 x 7/8 Costura	(Ø 6,3 x 22)	400	4000
P_SA_14_78CT_CAB5/16	(5/16)	14x7/8" Costura		500	4000
P_SA_14_3/4	(3/8)	14 x 3/4	(Ø 6,3 x 19)	250	2000
P_SA_14_34CT	(3/8)	14x3/4" Costura	(Ø 6,3 x 22)	300	4800
P_SA_14_1_CAB5/16	(5/16)	PARAF. SEXT C/ ARR. 14X1		500	4000
P_SA_14_1	(3/8)	14 x 1"	(Ø 6,3 x 25)	250	2000
P_SA_14_1_1/2	(3/8)	14 x 1 1/2"	Ø 6,3 x 38)	250	3000
P_SA_14_2	(3/8)	14 x 2"	(Ø 6,3 x 50)	250	2000
P_SA_14_3	(3/8)	14 x 3"	(Ø 6,3 x 75)	100	1000

SEXTAVADO COM ARRUELA DE VEDAÇÃO EPDM ARRUELA FIXA

Arruela fixa: Isso sugere que a arruela de vedação EPDM está fixada permanentemente ao parafuso, em vez de ser uma arruela móvel que pode se soltar. Isso ajuda a garantir uma vedação mais consistente e confiável.

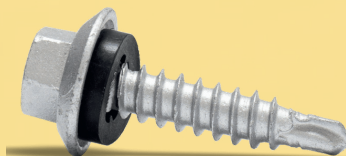
CÓDIGO	CHAVE	SEXTAVADO COM ARRUELA DE VEDAÇÃO EPDM.ARR.FIXA	MM	PÇS	PÇS/CX
P_SA_12_78CT_EPDM	(5/16)	PAR SEXTAVADO C/ARRUELA VEDAÇÃO - EPDM - COSTURA 12X7/8		500	4000
P_SA_12_34_EPDM	(5/16)	12 X 3/4" EPDM ARR. FIXA (Ø 5X5 x 19)	(Ø 5X5 19)	500	4000
P_SA_12_4_EPDM	(5/16)	PARAF. SEXT. C/ARR.VEDAÇÃO - EPDM.ARR. FIXA - 12x4	(Ø 5X5 x 14)	150	1200



SEXTAVADO COM ARRUELA DE VEDAÇÃO EPDM RUSPERT TRATAMENTO 1.000 HRS

Ruspert: O revestimento Ruspert é uma camada protetora aplicada sobre o parafuso para fornecer resistência à corrosão, resistência ao desgaste e durabilidade em ambientes agressivos, como exposição ao ar livre, alta umidade ou ambientes corrosivos.

Parafusos com arruelas de vedação EPDM e revestimento Ruspert são frequentemente utilizados em aplicações onde é necessária uma vedação hermética e proteção contra corrosão, como na construção de estruturas metálicas, fixação de telhados, montagem de equipamentos externos, entre outros. Esses parafusos oferecem uma solução durável e confiável para garantir a integridade das conexões em uma variedade de condições ambientais.



CÓDIGO	SEXTAVADO COM ARRUELA DE VEDAÇÃO EPDM RUSPERT	PÇS	PÇS/CX
P_SA_12_78_RUSP	PAR SEXTAVADO C/ ARRUELA VEDAÇÃO - EPDM - REVEST ESPECIAL RUSPERT 12x7/8	500	4000
P_SA_12_34_RUSP	PAR SEXTAVADO C/ARRUELA VEDAÇÃO - EPDM - REVEST ESPECIAL RUSPERT 12x3/4	500	4000
P_SA_12_4_RUSP	PAR SEXTAVADO C/ARRUELA VEDAÇÃO - EPDM - REVEST ESPECIAL RUSPERT 12x4	150	1200

PARAFUSO AUTO - ATARRAXANTE CABEÇA TROMBETA

Parafuso Auto-Atarraxante: É projetado para perfurar seu próprio caminho no material enquanto é aparafusado, eliminando a necessidade de fazer uma rosca prévia. Isso é útil para fixar materiais sem a necessidade de pré-furação.



CÓDIGO	PARAF. AUTO - ATARRAXANTE PONTA AGULHA/BROCA	PÇS	PÇS/CX
P_PAT_GN25	PARAF. AUTO-ATARRAXANTE PONTA AGULHA CAB. TROMB. GN25 (3.5X25)	1000	16000
P_PAT_GN35	PARAF. AUTOATARRAXANTE PONTA AGULHA CAB. TROMB. GN35 (3.5X35)	700	11200
P_PBT_GN25	PARAF. AUTOPERFURATE PONTA BROCA CAB. TROMB. GN25 (3.5X25)	1000	16000
P_PBT_GN35	PARAF. AUTOPERFURANTE PONTA BROCA CAB. TROMB. GN35 (3.5X35)	700	11200

PARAFUSO AUTO-ATARRAXANTE SEXTAVADO EPDM P/ MADEIRA

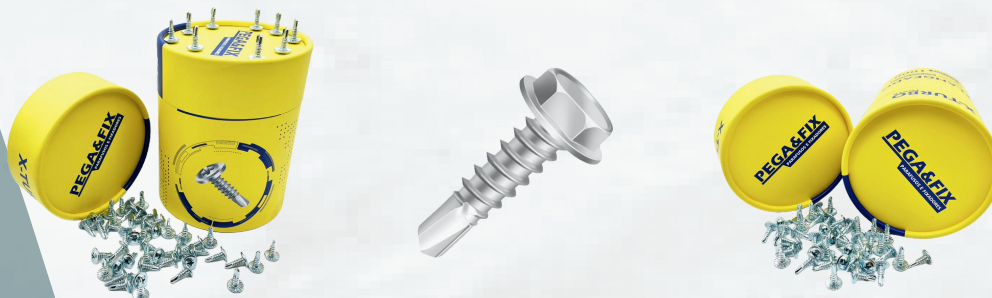
Um parafuso auto-atacante sextavado com EPDM para madeira é uma ferramenta projetada para fixar objetos de madeira de forma segura e eficaz.

Este parafuso é especialmente projetado para uso em madeira. Sua rosca é projetada para perfurar facilmente a madeira enquanto cria sua própria rosca, proporcionando uma fixação segura e duradoura.



CÓDIGO	CHAVE	PARAFUSO AUTO-ATARRAXANTE SEXTAVADO EPDM P/ MADEIRA	MM	PÇS	PÇS/CX
P_MAD12_1_12EPDM	(5/16)	PARAF. AUTO-ATARRAXANTE SEXT. EPDM P/MAD. 12X1 1/2 Type 17	(Ø 5,5 x 38)	500	4000
P_MAD12_2_34EPDM	(5/16)	PARAF. AUTO-ATARRAXANTE SEXT. EPDM P/MAD. 12X2 3/4 Type 17	(Ø 5,5 x 70)	200	1600

FLANGEADO PONTA BROCA



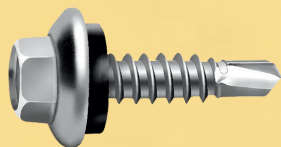
Flangeado: Isso se refere à presença de uma flange na cabeça do parafuso. A flange é uma projeção em forma de anel ao redor do furo da cabeça do parafuso. Ela é usada para distribuir a pressão de aperto sobre uma área maior e proporcionar uma fixação mais segura em materiais mais macios.

Ponta Broca: A ponta broca possui uma geometria afiada que facilita a perfuração do material enquanto o parafuso é inserido. Isso elimina a necessidade de fazer um furo prévio, tornando a instalação mais rápida e conveniente.

CÓDIGO	CHAVE	FLANGEADO PONTA BROCA	MM	PÇS	PÇS/CX
P_FL_S13	(CHAVE PHS)	4,2 x 13	(8#x1/2)	1000	16000
P_FL_S16	(CHAVE PHS)	4,2 x 16	(8#x1/2)	1000	16000
P_FL_S19	(CHAVE PHS)	4,2 x 19	(8#x3/4)	1000	8000
P_FL_S25	(CHAVE PHS)	4,2 x 25	(8#x1)	700	8000
P_FL_S32	(CHAVE PHS)	4,2 x 32	(8#x1 1/4)	500	6000
P_FL_S38	(CHAVE PHS)	4,2 x 38	(8#x1 1/2)	400	6400
P_FL_S45	(CHAVE PHS)	4,2 x 45	(8#x1 3/4)	350	5600

CÓDIGO	FLANGEADO PONTA AGULHA	PÇS	PÇS/CX
P_FL_AGS13	PARAF. AUTOPERFURANTE PA CAB.FLANGEADA C/ SERR. (4.2X13)	1000	16000
P_FL_AGS_SS_13	PAR FLANGEADO PONTA AGULHA S/ SERRILHA 4,2x13	1000	16000
P_FL_SS_13	PAR FLANGEADO PONTA BROCANTE S/ SERRILHA 4,2x13	1000	16000
P_FL_AGS19	PARAF. FLANGEADO PONTA AGULHA C/ SERRILHA 4,2x19	1000	16000

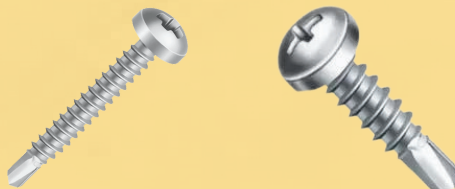
SEXTAVADO



A cabeça sextavada permite que o parafuso seja apertado ou afrouxado usando uma chave sextavada, também conhecida como chave Allen ou chave de boca sextavada.

CÓDIGO	CHAVE	SEXTAVADO	MM	PÇS	PÇS/CX
P_SSB_CS_13_1/4	(1/4)	PARAF. AUTOPERFURANTE CAB. SEXT. PB C/SERR. 4.2X13)		1000	12000
P_SSB_CS_13	(1/4)	4,2 x 13 COM SERRILHA	(8#x1/2)	1000	12000
P_SSB_SS_19	(1/4)	4,2 x 19 SEM SERRILHA	(8#x3/4)	1000	12000

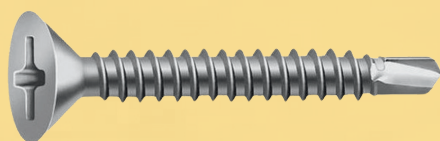
PHILIPS PANELA



Esses parafusos são amplamente utilizados em uma variedade de indústrias e aplicações devido à sua facilidade de uso, eficiência e versatilidade. Eles são encontrados em montagens eletrônicas, móveis, estruturas metálicas, equipamentos automotivos e muitos outros

CÓDIGO	PHILIPS PANELA	PÇS	PÇS/CX
P_PAN_13	(CHAVE PHS) 4,2 x 13 (8#x1/2)	1500	24000
P_PAN_16	PARAF. AUTOPERFURANTE P. BROCA CAB. PANELA PHILLIPS 4.2x16	1500	24000
P_PAN_19	PARAF. AUTOPERFURANTE P. BROCA CAB. PANELA PHILLIPS 4.2x19	1000	16000

PHILIPS CHATA



O parafuso Philips chato é um tipo específico de parafuso com uma cabeça plana que se assenta nivelada com a superfície do material quando completamente apertado. Essa característica torna-o ideal para aplicações onde é importante que a superfície final seja plana e sem protuberâncias.

CÓDIGO	PHILIPS CHATA	PÇS	PÇS/C X
P_CH_13	(CHAVE PHS) 4,2 x 13 (8#x1/2)	1500	24000
P_CH_16	(CHAVE PHS) 4,2 x 16 (8#x5/8)	1500	24000
P_CH_19	(CHAVE PHS) 4,2 x 19 (8#x3/4)	1000	16000
P_CH_25	PARAF. AUTOBROCANTE PHILIPS CAB. CHATA 4,2x25	1000	16000

PARAFUSO AUTOPERFURANTE PONTA BROCA CAB.CHATA PHILLIPS C/ ASAS



As asas, também conhecidas como nervuras ou sulcos de corte, são pequenas projeções na parte inferior da cabeça do parafuso que ajudam a cortar e aprofundar o material durante a instalação.

CÓDIGO	PARAF. AUTOPERFURANTE P. BROCA CAB. CHATA PHILLIPS C/ ASAS 4.2X32	PÇS	PÇS/CX
P_PB_ASA42_32	PARAF. AUTOPERFURANTE P. BROCA CAB. CHATA PHILLIPS C/ ASAS 4.2X32	700	11200
P_PB_ASA42_38	PARAF. AUTOPERFURANTE P. BROCA CAB. CHATA PHILLIPS C/ ASAS 4.2X38	600	9600
P_PB_ASA48_32	PARAF. AUTOPERFURANTE P. BROCA CAB. CHATA PHILLIPS C/ ASAS 4.8X32	600	9600
P_PB_ASA48_38	PARAF. AUTOPERFURANTE P. BROCA CAB. CHATA PHILLIPS C/ ASAS 4.8X38	500	8000

PARAFUSO TELHA COM ARRUELA DE VEDAÇÃO



Este parafuso é projetado especificamente para fixar telhas em estruturas, como madeira, metal ou concreto. Amplamente utilizados na construção e reparação de telhados em uma variedade de materiais, desde telhas cerâmicas até telhas de metal e telhas de fibrocimento. Sua arruela de vedação integrada oferece uma solução conveniente e eficaz para garantir uma vedação à prova d'água ao redor dos pontos de fixação das telhas, protegendo assim o interior da estrutura contra danos causados pela umidade.

CÓDIGO	PARAFUSO TELHA COM ARRUELA DE VEDAÇÃO	PÇS	PÇS/CX
P_TEL110	5/16 x 110mm	100	400

FITA TELADA AUTO ADESIVA



- Ideal para reforços e acabamentos de juntas de placas drywall;
- Evita trincas e bolhas;
- Reparo de trincas em paredes;
- Aplicação rápida e fácil;
- Alta elasticidade e resistência;

CÓDIGO	FITA TELADA AUTO ADESIVA	PÇS	PÇS/CX
FTDW_5X90B	FITA TELADA AUTO ADESIVA BRANCA P/ DRYWALL - 90MX50MM PEGAFIX	1	1

